



**UNIVERSIDAD LIBRE**  
**Salud Ocupacional**

# Qué hacer en caso de evacuación



**UNIVERSIDAD LIBRE**  
**Salud Ocupacional**



**Conserve la calma**



**UNIVERSIDAD LIBRE**  
**Salud Ocupacional**



**Identifique las salidas  
de emergencia**

# Salida de Evacuación





**UNIVERSIDAD LIBRE**  
**Salud Ocupacional**



**Evite llevar objetos**



**UNIVERSIDAD LIBRE**  
**Salud Ocupacional**



**En caso de humo  
desplácese a ras del piso**



**UNIVERSIDAD LIBRE**  
**Salud Ocupacional**



**Evite devolverse**



**UNIVERSIDAD LIBRE**  
**Salud Ocupacional**



**Siga las señales  
de la ruta de evacuación**





**UNIVERSIDAD LIBRE**  
**Salud Ocupacional**



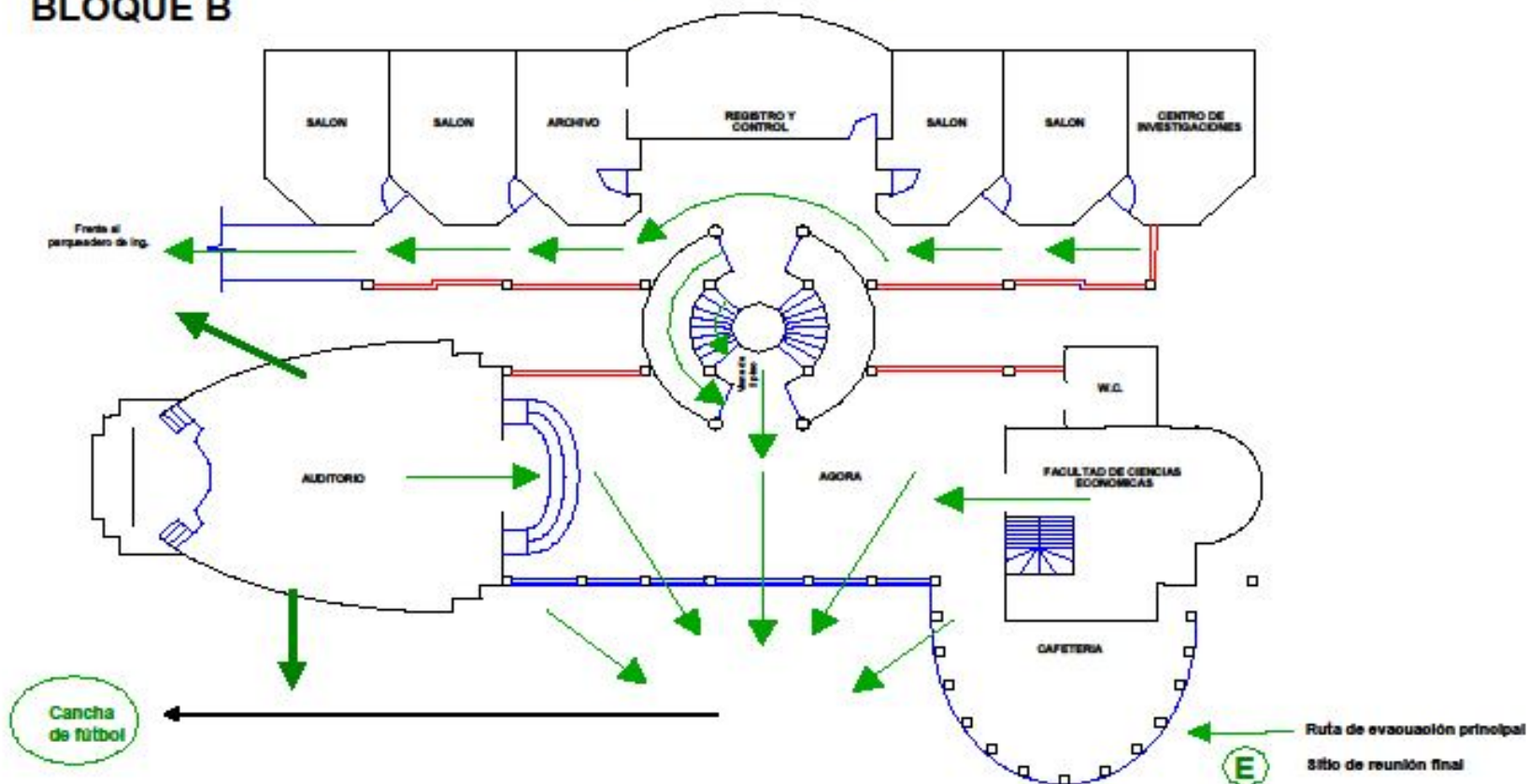
**Tenga en cuenta esas  
recomendaciones  
de carácter preventivo**



### PLAN DE EVACUACIÓN

PLANO DE PRIMER PISO  
ESCALA \_\_\_\_\_ APROX.

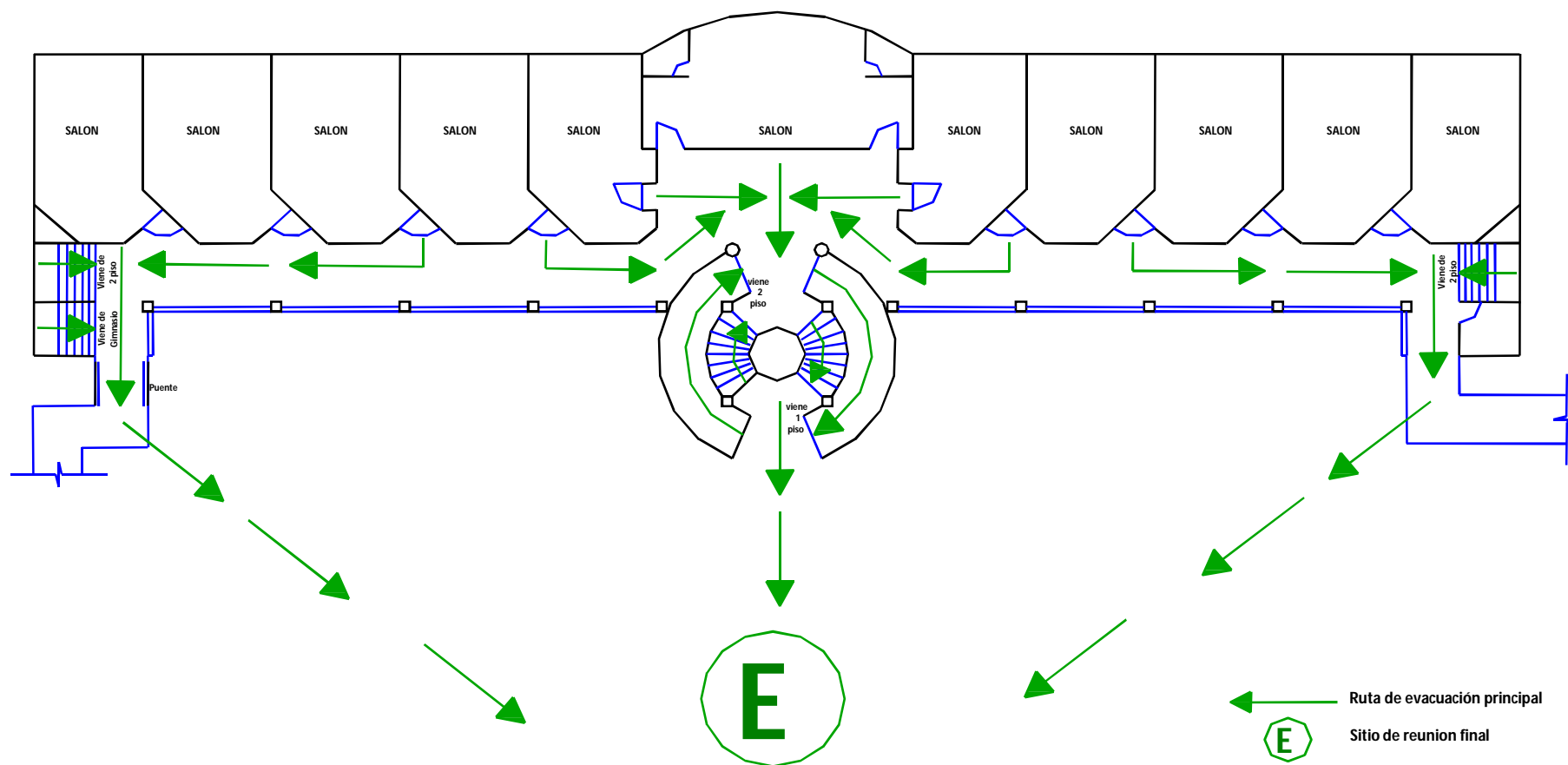
#### BLOQUE B





## PLAN DE EVACUACIÓN

**BELMONTE  
BLOQUE C**





# PLAN DE EVACUACIÓN SEDE CENTRO

